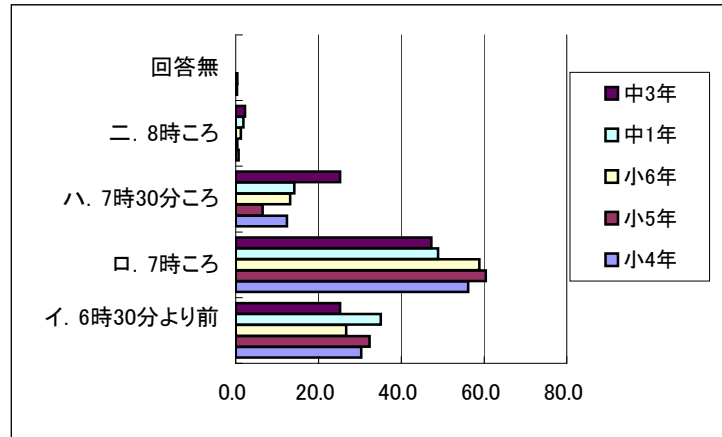


食に関するアンケート(調査結果)

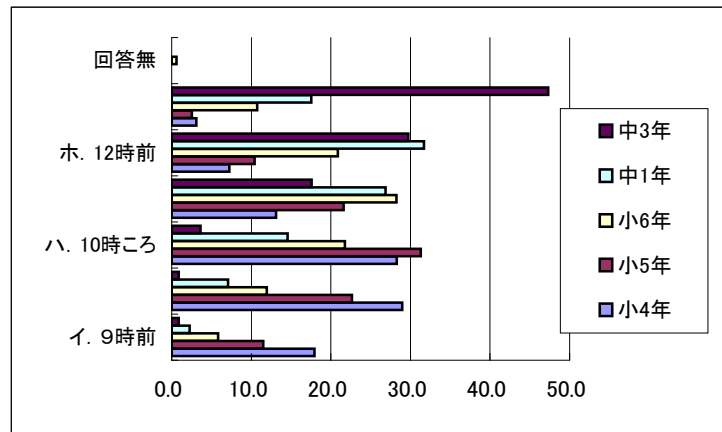
調査人数: 1,384人

小4年	小5年	小6年	中1年	中3年
290人	278人	326人	268人	222人

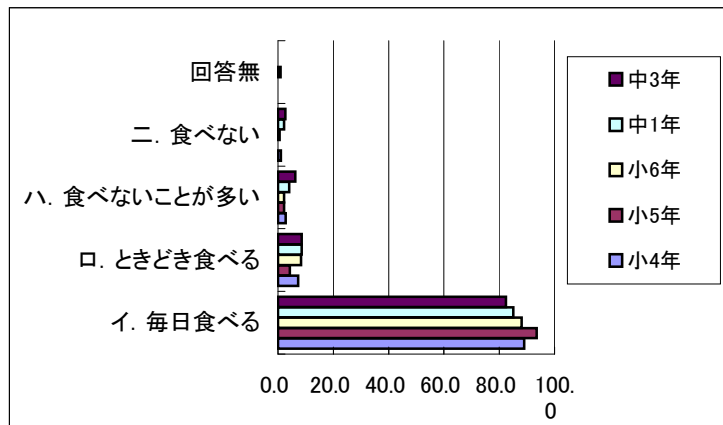
1 朝は何時に起きますか？		(%)				
		小4年	小5年	小6年	中1年	中3年
イ.	6時30分より前	30.3	32.4	26.7	35.1	25.2
ロ.	7時ころ	56.2	60.4	58.9	48.9	47.3
ハ.	7時30分ころ	12.4	6.5	13.2	14.2	25.2
ニ.	8時ころ	0.7	0.4	1.2	1.9	2.3
	回答無	0.3	0.4	0.0	0.0	0.0



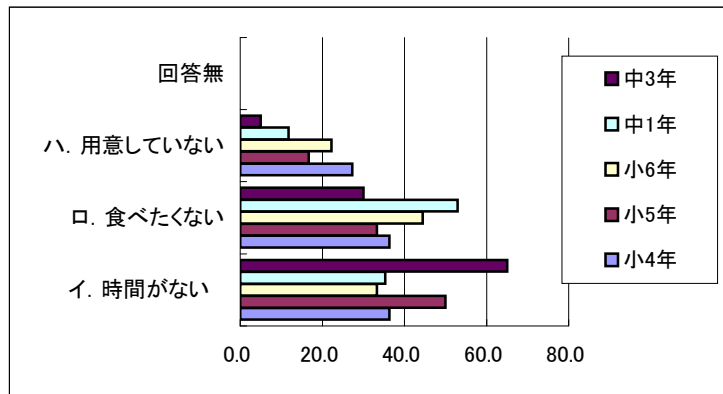
2 寝る時間は何時ですか？		(%)				
		小4年	小5年	小6年	中1年	中3年
イ.	9時前	17.9	11.5	5.8	2.2	0.9
ロ.	9時30分ころ	29.0	22.7	12.0	7.1	0.9
ハ.	10時ころ	28.3	31.3	21.8	14.6	3.6
ニ.	10時30分ころ	13.1	21.6	28.2	26.9	17.6
ホ.	12時前	7.2	10.4	20.9	31.7	29.7
ヘ.	12時すぎ	3.1	2.5	10.7	17.5	47.3
	回答無	0.0	0.0	0.6	0.0	0.0



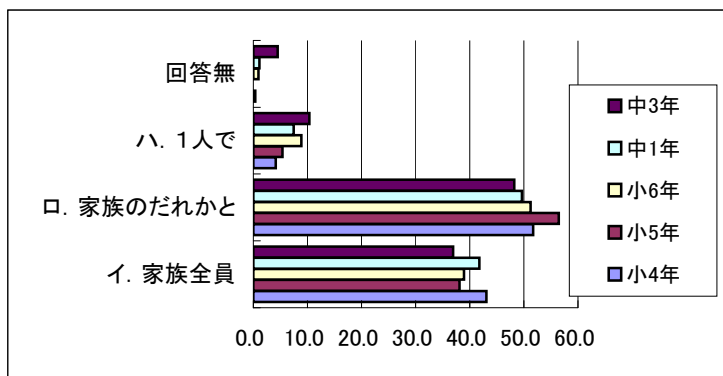
3 朝食を食べていますか？		(%)				
		小4年	小5年	小6年	中1年	中3年
イ. 毎日食べる		89.0	93.5	88.0	85.1	82.4
ロ. ときどき食べる		7.2	4.3	8.3	8.6	8.6
ハ. 食べないことが多い		2.8	2.2	2.1	4.1	6.3
ニ. 食べない		1.0	0.0	0.6	2.2	2.7
回答無		0.0	0.0	0.9	0.0	0.0



4 3の質問でハ. ニ. と答えた人の理由は何ですか？		(%)				
		小4年	小5年	小6年	中1年	中3年
イ. 時間がない		36.4	50.0	33.3	35.3	65.0
ロ. 食べたくない		36.4	33.3	44.4	52.9	30.0
ハ. 用意していない		27.3	16.7	22.2	11.8	5.0
回答無		0.0	0.0	0.0	0.0	0.0

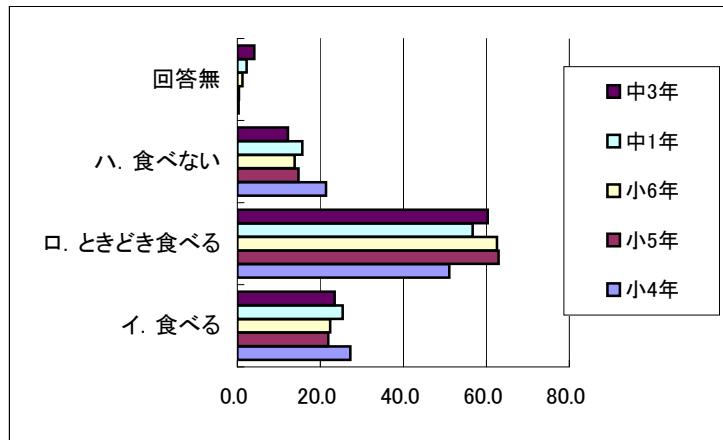


5 夕食は、だれと食べますか？		(%)				
		小4年	小5年	小6年	中1年	中3年
イ. 家族全員		43.1	38.1	39.0	41.8	36.9
ロ. 家族のだれかと		51.7	56.5	51.2	49.6	48.2
ハ. 1人で		4.1	5.4	8.9	7.5	10.4
回答無		0.3	0.0	0.9	1.1	4.5



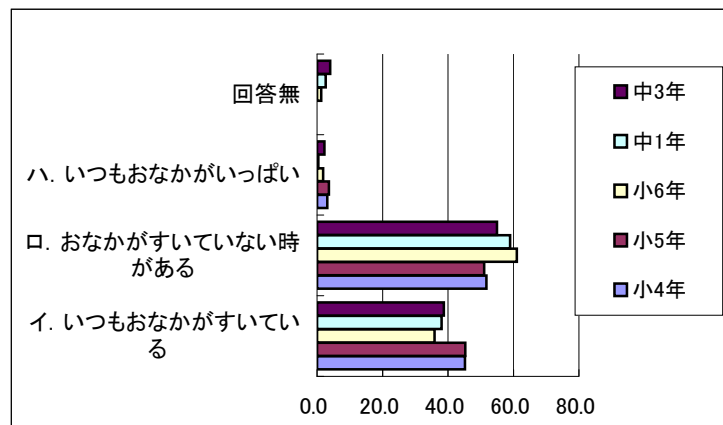
6 三食(朝食・昼食・夕食)以外に何か食べますか？ (％)

	小4年	小5年	小6年	中1年	中3年
イ. 食べる	27.2	21.9	22.4	25.4	23.4
ロ. ときどき食べる	51.0	62.9	62.6	56.7	60.4
ハ. 食べない	21.4	14.7	13.8	15.7	12.2
回答無	0.3	0.4	1.2	2.2	4.1



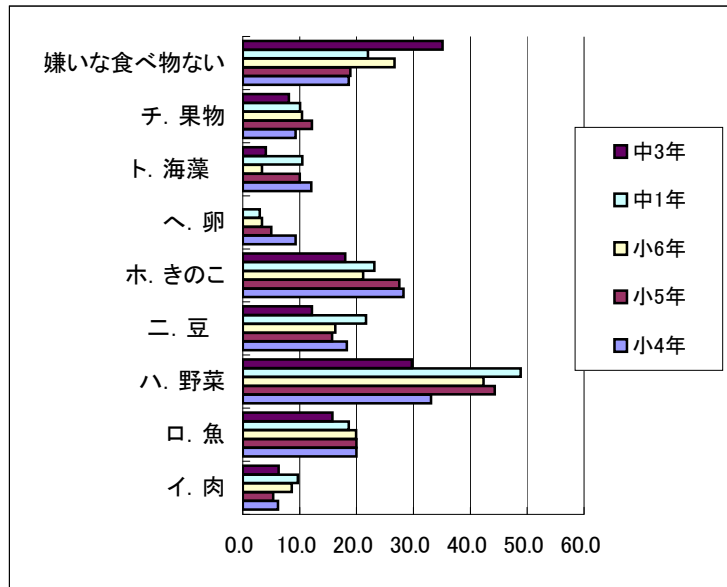
7 食事の前におなかはすきますか？ (％)

	小4年	小5年	小6年	中1年	中3年
イ. いつもおなかがすいている	45.2	45.3	35.9	38.1	38.7
ロ. おなかがすいていない時がある	51.7	51.1	61.0	59.0	55.0
ハ. いつもおなかがいっぱい	3.1	3.6	1.8	0.4	2.3
回答無	0.0	0.0	1.2	2.6	4.1



8 きれいな(にがてな)食べ物がありますか？(複数回答あり) (%)

	小4年	小5年	小6年	中1年	中3年
イ. 肉	6.2	5.4	8.6	9.7	6.3
ロ. 魚	20.0	20.0	19.9	18.7	15.8
ハ. 野菜	33.1	44.3	42.3	48.9	29.7
ニ. 豆	18.3	15.7	16.3	21.6	12.2
ホ. きのこ	28.3	27.5	21.2	23.1	18.0
ヘ. 卵	9.3	5.0	3.4	3.0	0.0
ト. 海藻	12.1	10.0	3.4	10.4	4.1
チ. 果物	9.3	12.1	10.4	10.1	8.1
嫌いな食べ物ない	18.6	18.9	26.7	22.0	35.1



[参 考] 調査人数に対する比率

* 嫌いな肉の種類

(%)

		小4年	小5年	小6年	中1年	中3年
回答	鶏肉	1.4	0.0	0.0	1.1	0.0
	豚肉	0.3	0.7	0.0	0.7	0.5
	牛肉	0.0	1.1	0.0	1.1	0.0
	レバー	2.1	1.4	4.6	2.6	1.4
	全部	0.3	0.4	0.3	0.4	0.0
	ハンバーグ	0.3	0.0	0.0	0.0	0.0
	羊肉	0.0	0.4	0.3	0.4	0.5
	馬肉	0.0	0.4	0.0	0.0	0.0
	鳥の皮	0.0	0.4	0.0	0.0	0.5
	脂身	0.0	0.4	0.6	1.9	1.4
	ホルモン	0.0	0.0	0.3	0.4	0.0
	ソーセージ・ハム	0.0	0.0	0.3	0.4	0.5
	鹿肉	0.0	0.0	0.0	0.4	0.0

* 嫌いな魚の種類

(%)

		小4年	小5年	小6年	中1年	中3年
回答	かき	0.3	0.0	0.0	0.0	0.0
	いか	0.7	0.0	0.0	0.7	0.0
	ししゃも	1.4	1.1	1.5	0.0	0.0
	鮭	1.4	0.4	0.3	0.7	0.0
	えび	1.4	0.0	0.0	1.1	0.0
	青魚	0.3	0.4	0.0	0.0	0.0
	うなぎ	0.3	2.1	0.3	0.7	0.5
	あじ	1.0	0.4	0.3	0.0	0.0
	刺身	0.3	1.1	0.9	1.9	0.0
	さんま	0.3	1.1	0.9	0.7	0.9
	西京漬	0.0	0.4	0.0	0.0	0.0
	煮魚	0.0	0.4	0.0	0.0	0.0
	たら	0.0	0.0	0.3	0.7	0.0
	骨が多い・硬いもの	0.0	0.0	0.3	0.4	0.0
	血合いのあるもの	0.0	0.0	0.3	0.0	0.0
	白身魚	0.0	0.0	0.0	0.4	0.9
	きも	0.0	0.0	0.0	0.4	0.0
	メルルーサ	0.0	0.0	0.0	0.0	0.5
	めばる	0.0	0.0	0.0	0.0	0.5
	さば	1.0	0.4	1.8	1.5	0.9
	焼魚	1.0	2.5	0.9	0.0	0.9
	たこ	0.7	0.4	0.0	0.0	0.0
	貝(アサリ、かきなど)	0.3	1.4	0.6	0.4	0.9
	全部	0.7	0.4	0.3	1.1	0.5
	まぐろ	0.7	0.0	0.0	0.7	0.0
	かに	0.3	0.0	0.0	0.4	0.0
	いわし	0.7	0.4	0.6	0.0	0.5
	たい	0.3	0.0	0.3	0.0	0.0
	ぶり	0.0	0.0	0.3	0.0	0.5
	くさや	0.0	0.4	0.0	0.0	0.0
	うに	0.0	0.0	1.2	0.7	0.0
	いくら	0.0	0.0	0.3	0.0	0.0
	小魚	0.0	0.0	0.0	0.4	0.5
	干物	0.0	0.0	0.0	0.4	0.5
生以外	0.0	0.0	0.0	0.4	0.0	
穴子	0.0	0.0	0.0	0.4	0.0	
ひかりもの	0.0	0.0	0.0	0.0	0.5	

* 嫌いな野菜の種類

(%)

		小4年	小5年	小6年	中1年	中3年
回答	トマト	7.2	10.0	6.7	9.7	4.1
	ピーマン	6.9	8.9	6.4	7.8	4.1
	パセリ	0.3	0.0	0.3	0.4	0.0
	パプリカ	0.3	0.0	0.0	0.4	0.0
	なす	2.4	5.7	6.4	9.3	5.4
	ゴーヤ	5.5	10.7	8.6	1.5	1.4
	きゅうり	1.0	2.1	0.6	1.5	1.8
	ほうれん草	1.0	0.4	0.3	0.0	0.9
	チンゲン菜	0.3	0.0	0.0	0.0	0.0
	たまねぎ	0.7	0.0	0.6	0.4	0.0
	カリフラワー	0.7	0.0	0.0	0.7	0.9
	白菜	1.0	0.0	0.0	0.0	0.5
	ブロッコリー	1.4	0.0	0.0	1.5	0.5
	キャベツ	0.3	0.7	0.3	0.4	0.0
	セロリ	1.0	1.1	2.5	2.6	2.7
	ゆで野菜	0.3	0.0	0.0	0.0	0.0
	全部	0.3	0.0	0.3	1.9	0.9
	にら	0.3	0.4	0.3	0.4	0.0
	ミニトマト	0.3	0.0	0.0	0.0	0.0
	グリーンピース	0.7	0.4	0.6	1.1	0.0
	にんじん	0.3	1.1	1.2	0.0	1.4
	アスパラ	0.3	0.4	0.9	1.1	0.5
	里いも	0.3	0.0	0.0	0.4	0.0
	小松菜	0.0	0.4	0.0	0.0	0.0
	そら豆	0.0	0.7	0.0	0.0	0.0
	かぼちゃ	0.0	0.4	0.9	0.4	0.5
	長ねぎ	0.0	0.4	0.6	0.7	0.0
	レンコン	0.0	0.7	0.0	0.0	0.9
	春菊	0.0	0.4	0.3	0.0	0.0
	いんげん	0.0	0.7	0.0	0.4	0.9
	とうもろこし	0.0	0.4	0.3	0.4	0.5
	オクラ	0.0	0.7	0.0	1.1	0.5
	とうがん	0.0	0.0	0.3	0.0	0.5
	うり	0.0	0.0	0.3	0.4	0.0
	みょうが	0.0	0.0	0.3	0.0	0.0
	しそ	0.0	0.0	0.0	1.1	0.0
じゃがいも	0.0	0.0	0.0	0.4	0.0	
水菜	0.0	0.0	0.0	0.4	0.0	
レタス	0.0	0.0	0.0	0.7	0.5	
パクチー	0.0	0.0	0.0	0.4	0.0	
ズッキーニ	0.0	0.0	0.0	0.4	0.0	
みつば	0.0	0.0	0.0	0.4	0.0	
ごぼう	0.0	0.0	0.0	0.4	0.0	
濃い色の野菜	0.0	0.0	0.0	0.4	0.0	
ルッコラ	0.0	0.0	0.0	0.0	0.5	

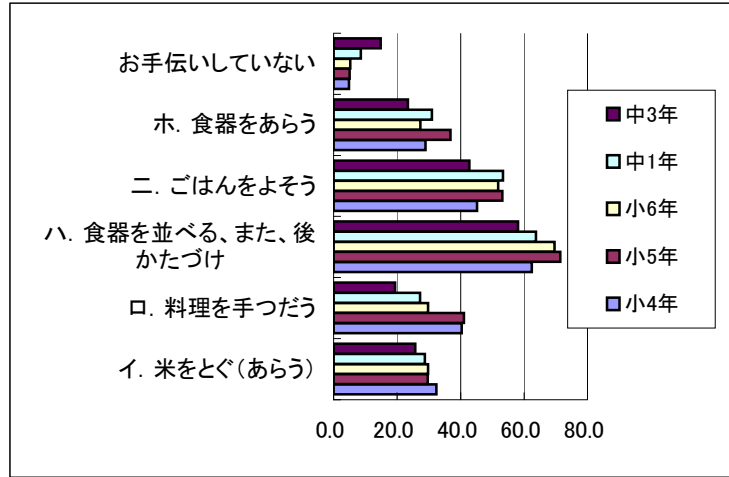
* 嫌いな果物の種類

(%)

		小4年	小5年	小6年	中1年	中3年
回答	すいか	1.7	1.4	0.3	0.4	0.5
	メロン	2.4	0.7	0.6	1.5	0.0
	パイナップル	0.3	0.0	0.0	0.0	0.0
	グレープフルーツ	0.7	1.4	1.5	0.0	1.4
	パイナップル	0.3	0.0	0.0	0.0	0.0
	りんご	0.3	0.0	0.0	0.0	0.5
	キウイ	1.4	0.7	0.3	1.1	0.0
	なし	0.7	0.0	0.3	0.4	0.5
	いちご	1.4	0.0	0.0	1.1	0.0
	さくらんぼ	0.7	0.0	0.3	0.0	0.5
	もも	0.7	0.0	0.6	0.4	0.5
	柿	0.7	0.4	0.3	0.4	0.5
	アボガド	0.3	0.4	0.3	2.2	0.5
	マンゴ	0.7	1.4	0.6	0.7	0.0
	プラム	0.3	0.0	0.0	0.4	0.5
	イチヂク	0.7	0.0	0.3	1.1	0.0
	ぶどう	0.3	0.4	0.6	0.0	0.0
	レモン	0.3	0.0	0.0	0.0	0.0
	バナナ	0.3	1.1	0.0	0.4	2.3
	全部	0.3	0.0	0.0	0.0	0.0
	レーズン	0.0	0.7	0.0	0.0	0.0
	ドリアン	0.0	0.4	0.6	1.5	0.0
	みかん	0.0	1.1	0.0	0.0	0.0
	パパイヤ	0.0	1.1	0.3	0.0	0.0
	ぶどう以外	0.0	0.0	0.3	0.0	0.0
	梅干	0.0	0.0	0.6	0.4	0.0
	ライチ	0.0	0.0	0.3	0.0	0.0
	びわ	0.0	0.0	0.3	0.0	0.0
パッションフルーツ	0.0	0.0	0.3	0.0	0.0	
柑橘類	0.0	0.0	0.0	0.4	0.0	
ラフランス	0.0	0.0	0.0	0.0	0.5	

9 食事のときにお手伝いをしていますか？(複数回答あり) (%)

	小4年	小5年	小6年	中1年	中3年
イ. 米をとぐ(あらう)	32.4	29.6	29.8	28.7	25.7
ロ. 料理を手つだう	40.3	41.1	29.8	27.2	19.4
ハ. 食器を並べる、また、後かたづけ	62.4	71.4	69.6	63.8	58.1
ニ. ごはんをよそう	45.2	53.2	51.8	53.4	42.8
ホ. 食器をあらう	29.0	36.8	27.3	31.0	23.4
お手伝いしていない	4.8	5.0	5.2	8.6	14.9



10 家で食事の前・後にあいさつを言っていますか？ (%)

	小4年	小5年	小6年	中1年	中3年
イ. いつも言っている	70.7	80.9	67.8	58.2	54.1
ロ. ときどき言っている	21.0	11.5	19.3	27.6	23.0
ハ. 言わないことが多い	7.6	7.6	10.7	11.2	18.0
回答無	0.7	0.0	2.1	3.0	5.0

