

食に関するアンケート(調査結果)

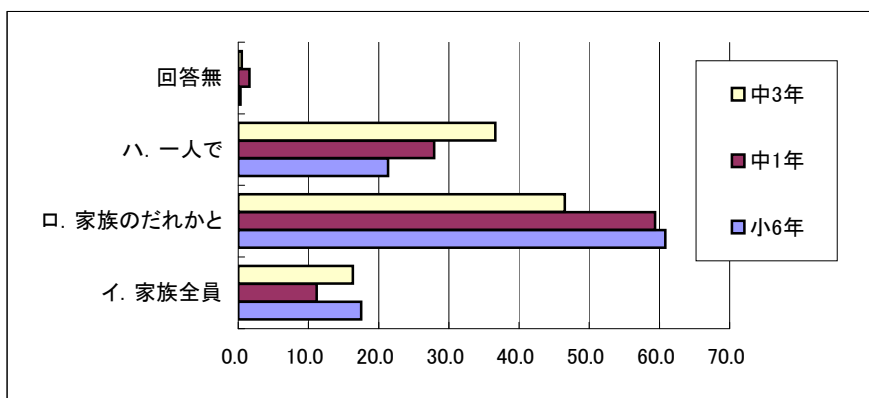
小学6年、中学1・3年生対象調査

調査人数:816人

小6年	中1年	中3年
326人	268人	222人

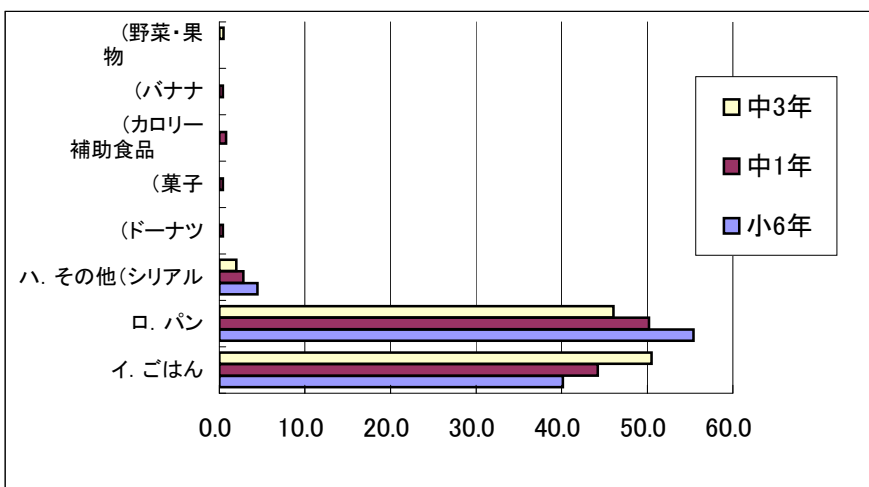
5 3の質問でイ、ロ、に○をつけた人はだれと朝食を食べますか？ (%)

	小6年	中1年	中3年
イ. 家族全員	17.5	11.2	16.3
ロ. 家族のだれかと	60.8	59.4	46.5
ハ. 一人で	21.3	27.9	36.6
回答無	0.3	1.6	0.5

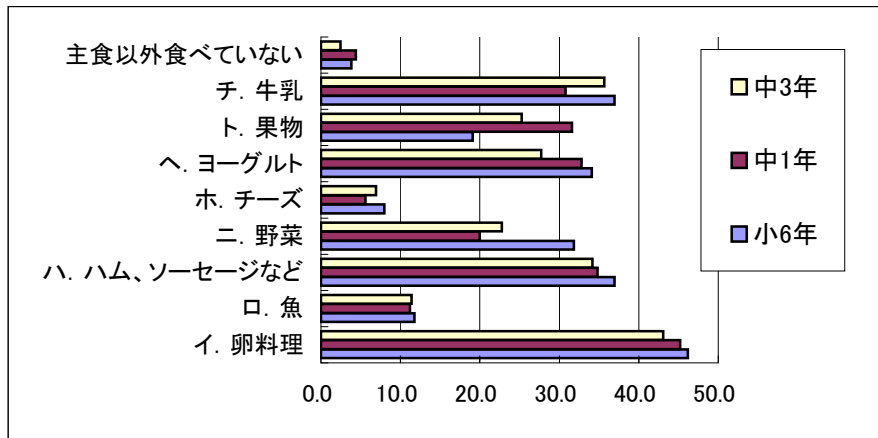


6 3の質問でイ、ロ、に○をつけた人は、朝食の主食は何ですか？よく食べているもの (%)

	小6年	中1年	中3年
イ. ごはん	40.1	44.2	50.5
ロ. パン	55.4	50.2	46.0
ハ. その他(シリアル)	4.5	2.8	2.0
(ドーナツ)	0.0	0.4	0.0
(菓子)	0.0	0.4	0.0
(カロリー補助食品)	0.0	0.8	0.0
(バナナ)	0.0	0.4	0.0
(野菜・果物)	0.0	0.0	0.5



7 3の質問でイ、ロ、に○をつけた人は、朝食のとき、ごはん、 パンのほかによく食べて(飲んで)いるもの (％)			
(複数回答あり)			
	小6年	中1年	中3年
イ. 卵料理	46.2	45.2	43.1
ロ. 魚	11.8	11.2	11.4
ハ. ハム、ソーセージなど	36.9	34.8	34.2
ニ. 野菜	31.8	20.0	22.8
ホ. チーズ	8.0	5.6	6.9
ヘ. ヨーグルト	34.1	32.8	27.7
ト. 果物	19.1	31.6	25.2
チ. 牛乳	36.9	30.8	35.6
主食以外食べていない	3.8	4.4	2.5



[参 考]調査人数に対する比率

	(％)		
	小6年	中1年	中3年
その他内訳(茶)	14.6	10.8	7.9
(味噌汁)	3.5	5.6	1.5
(コーヒー、ココア、カフェオレ)	2.5	4.0	1.5
(野菜ジュース)	2.2	0.8	2.0
(ゼリー、プリン)	1.9	0.8	1.0
(スープ)	1.6	0.8	0.5
(納豆)	1.0	0.8	1.0
(乳酸菌飲料)	1.0	1.2	1.0
(のり)	0.6	0.0	0.0
(前日の残り物)	0.6	0.8	0.5
(チキンナゲット)	0.6	0.0	0.0
(肉)	0.6	0.0	0.0
(グラタン)	0.3	0.0	0.0
(いりこ)	0.3	0.0	0.0
(ふりかけ)	0.3	0.0	0.0
(冷凍食品)	0.3	0.4	0.0
(果物ジュース)	0.3	2.0	0.5
(サイダー)	0.3	0.0	0.0
(シリアル)	0.0	2.4	1.0
(スポーツドリンク)	0.0	0.8	0.0
(はちみつ)	0.0	0.4	0.0
(コーラ)	0.0	0.0	0.5
(豆腐)	0.0	0.0	0.5
(ツナ缶)	0.0	0.0	0.5